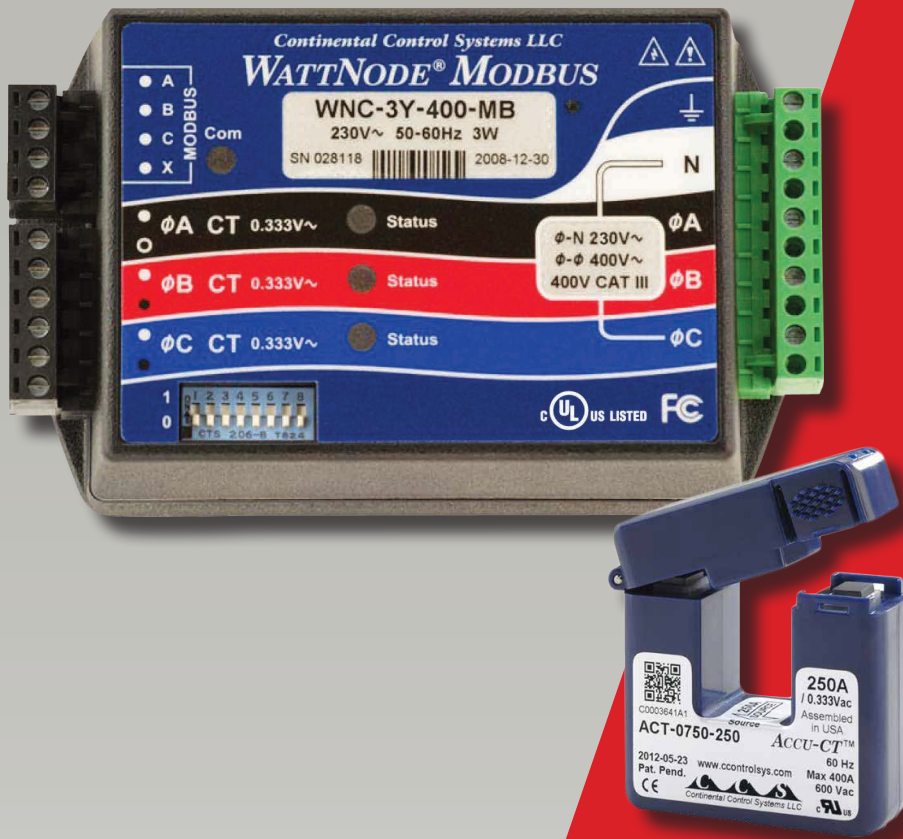


SolarEdge Ertragszähler

SE-WNC-3Y-400-MB



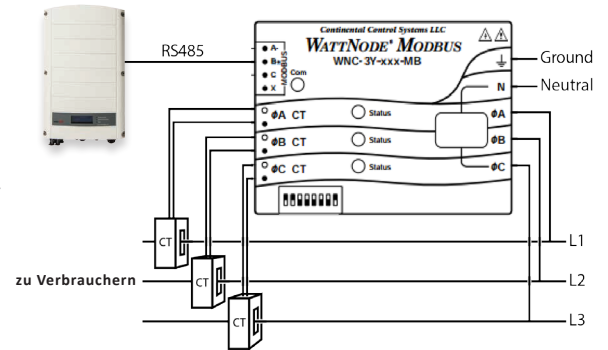
Ertragszähler für SolarEdge Anlagen

- Hohe Messgenauigkeit (bis zu 0,5%) für Einspeise-/Verbrauchsmessungen
- Liefert Zählerwerte an den Wechselrichter für die Einspeiseregulierung
- Klein und leicht zu installieren - passt in jeden Zählerschrank
- Unterstützt Hausdachanlagen, Gewerbeanlagen und PV-Großanlagen

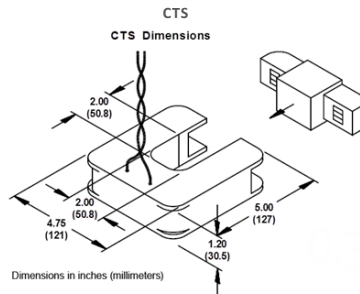
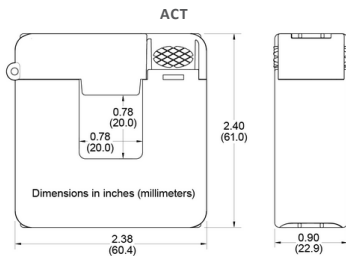
Bei der Bestellung des Zählers müssen auch Stromsensoren mitbestellt werden:

| STROMSENSOR TYP(*) | NENNSTROM (RMS) | ABMESSUNGEN (INNEN/AUßEN) |
|--------------------|-----------------|-------------------------------|
| SE-ACT-0750-50 | 50 A | 20 x 20 mm / 61 x 60.4 mm |
| SE-ACT-0750-100 | 100 A | |
| SE-ACT-0750-250 | 250 A | 50.8 x 50.8 mm / 121 x 127 mm |
| SE-CTS-2000-1000 | 1000 A | |

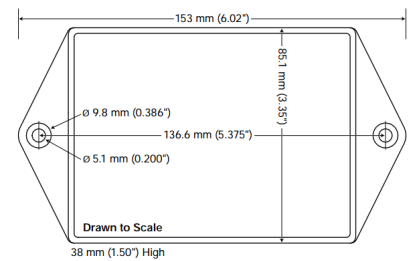
*Ein Stromsensor pro Phase, für abweichende Werte kontaktieren Sie bitte SolarEdge



Abmessungen Stromsensor



Abmessungen Zähler



| | SE-WNC-3Y-400-MB | EINHEIT |
|---|---|---------|
| ELEKTRISCHE DATEN | | |
| Betriebsspannungsbereich - Leiter-Neutral / Leiter-Leiter | 184-264.5 / 320-460 | Vac |
| AC Frequenz | 50/60 | Hz |
| Unterstützte Netze - 1-phasig; 3-phasig* | L / N / PE ; L1 / L 2 / L3 / N / PE | |
| Stromverbrauch (typ.) | 1.8 | W |
| KOMMUNIKATION | | |
| Unterstützte Kommunikationsschnittstellen | RS485 | |
| GENAUIGKEIT (@25°C, PF:0.7- 1)** | | |
| 1% - 100% des Stromsensor-Nennstroms | ±1.5 | % |
| ERFÜLLTE NORMEN | | |
| Sicherheit | IEC 61010-1 | |
| Störfestigkeit | EN 61326, EN 61000-4-2, EN 61000-4-3, EN 61000-4-4, EN 61000-4-5, EN 61000-4-6, EN 61000-4-11 | |
| Störaussendung | EN 55022 Class B | |
| MECHANISCHE SPEZIFIKATIONEN | | |
| Abmessungen (HxBxT) | 85 x 153 x 38 | mm |
| Gewicht | 310 | g |
| Gehäuse | High Impact, ABS und/oder ABS/PC Kunststoff, UL94V-0, IEC FV-0 | |
| Betriebstemperaturbereich | -30 bis 55 | °C |
| Relative Luftfeuchtigkeit (nicht kondensierend) | 5 - 90 | % |
| Schutzklasse | Innenmontage (Außenmontage, wenn in einem IP66 / NEMA3R/4 Gehäuse installiert) | |

Garantie und Service für diese Produkte werden direkt durch Continental Control Systems bereit gestellt; Details finden Sie auf http://www.ccontrols.com/w/WattNode_Modbus

* Für den Betrieb des Zählers ist keine Anbindung an Erde/PE notwendig

** Unter Verwendung ACT-0750 CT Modelle

